



Asociación provincial de empresarios de montajes eléctricos y telecomunicaciones de Alicante

SOMOS TUS
profesionales



enapeme.es | apeme.es

Empresas y Profesionales S. XXI

Sumario

Introducción03
Misión, Visión y Valores04
Objetivos Estratégicos06
Vertebración en la provincia de Alicante07
Comité Ejecutivo08
Junta Directiva09
Departamentos y funciones10
Comisiones de trabajo11
Proyectos destacados11
APEME 2.012
Alicante es Energía14
Carné Profesional APEME15
Certificado Garantía y Seguro de Instalación17
Observatorio Estratégico APEME18
APEME_IES Emprende19
APEME Conecta21
APEME Divulgación Contador Inteligente22
FENIE ENERGÍA23

Introducción



APIIE 1977 – APEME 2016

Constituida el mismo año que sale a la luz la Ley de Asociaciones, desde 1977 hasta la actualidad la **Asociación Provincial de Empresarios de Montajes Eléctricos y Telecomunicaciones de Alicante, (APEME)** sigue siendo la única asociación económicamente autónoma y políticamente independiente.

Somos una asociación sin ánimo de lucro que trabaja en defensa de los intereses de nuestro sector, para establecer un entorno de libre competencia basada en la calidad y méritos profesionales, promoviendo la cultura y ética empresarial, y la colaboración y participación activa de nuestro sector en el entorno económico y social de cada momento, como integrantes fundamentales del mismo.

APEME se constituye en la voz y representación de las micro y pequeñas empresas, ante la Administración y resto de integrantes corporativos del sector eléctrico y de las telecomunicaciones español, con el objetivo de permitir la libre y leal competencia, favorecer nuestra participación y colaboración frente a las grandes empresas, y aprovechar nuestras fortalezas y debilidades para asegurar la continuidad, crecimiento y superación de cada uno de nuestros miembros.

Somos miembros numerarios y de pleno derecho de nuestra Federación de la Comunidad Valenciana (**FIECOV**), y de la Federación Nacional de Asociaciones de Instalaciones, montajes eléctricos y de telecomunicaciones de España (**FENIE**). Igualmente estamos integrados en la Confederación Empresarial de la provincia de Alicante – **COEPA**, lo que nos permite estar presentes en las diferentes patronales de ámbito superior como **CIERVAL**, **CEPYME**, **CONFEMETAL** y **CEOE**.

APEME es cofundadora y asociación delegada en la provincia de Alicante de **FENIE ENERGIA**, la comercializadora de energía de los instaladores.

Misión, Visión y Valores

Misión

La misión de APEME es posibilitar el éxito de las empresas de montajes eléctricos y telecomunicaciones mediante el desarrollo de sus capacidades profesionales, la comunicación clara y colaborativa con las Administraciones Públicas, la promoción de prácticas comerciales éticas, la formación continua de sus miembros en las nuevas tecnologías, y ofrecer liderazgo en el sector eléctrico del que forma parte activa.

Para ello dedica especial atención al Asesoramiento Técnico y Legal, Formación Técnica y Empresarial, Orientación y estudio de nuevas líneas de negocio, Defensa de los intereses del colectivo, Puesta en valor del Colectivo Empresarial que representa, Fomento de la colaboración y cooptación entre sus Asociados, Búsqueda de Acuerdos con el resto de Agentes del Sector, Servicio de Arbitraje y mediación de conflictos, Información y asesoramiento a consumidores y usuarios obre temas relacionados con la actividad, etc...

Visión

APEME aspira a ser la Asociación Empresarial de referencia en la provincia de Alicante, que integre a todas las empresas del sector de la energía, las instalaciones, los mantenimientos y las nuevas tecnologías, representando sus intereses generales ante Organismos Públicos y Privados e identificando nuevas vías para el desarrollo de su actividad. Y todo ello de forma INDEPENDIENTE a través de la UNION.



Misión, Visión y Valores

Valores Fundamentales



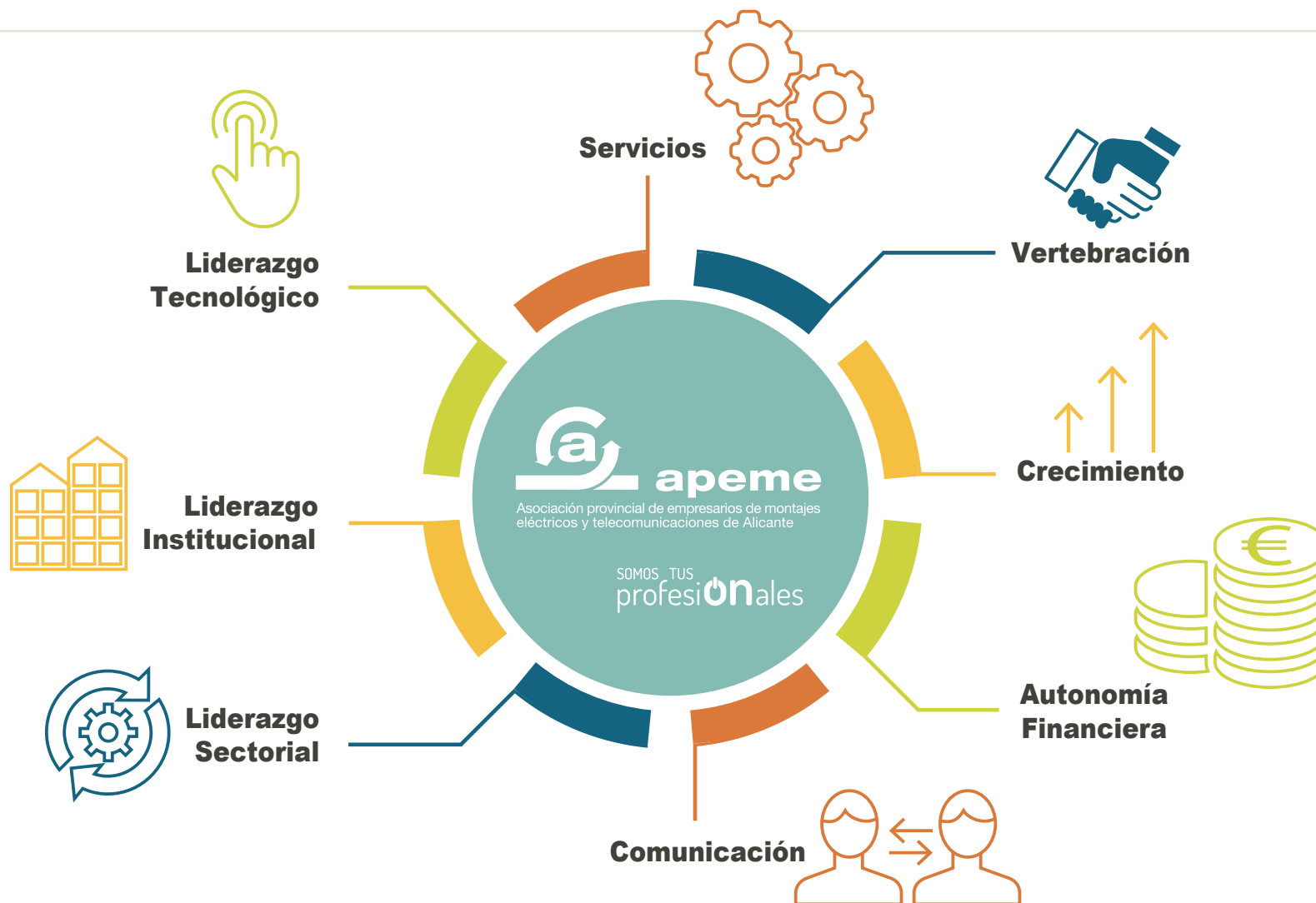
Responsabilidad: Somos responsables de nuestras acciones que influyen en la vida de nuestros asociados y compañeros de trabajo. Mantenemos las promesas y somos eficientes y reflexivos en nuestros enfoques. Creemos en las cosas, y damos lo mejor de nosotros en todo momento. Mantenemos nuestros compromisos.

Colaboración: Trabajamos en equipo, promoviendo la comunicación y cooperación dentro y fuera de la asociación para ayudar a los demás y a nuestros miembros a que tengan éxito. Tratamos a todos con respeto, bajo la premisa de la igualdad.

Compromiso de servicio: Ofrecemos un servicio ejemplar a nuestros asociados, ofrecemos productos e iniciativas que nosotros y nuestros miembros aprecian positivamente. Escuchamos a nuestros asociados y antepone el valor de la persona. Respondemos con exactitud y en el momento oportuno.

Profesionalidad: Somos una parte integral y activa de nuestro sector. Nos mantenemos actualizados sobre las noticias y la información que afecta a nuestros miembros. Estamos capacitados para tomar la iniciativa, y anticiparnos a las necesidades.

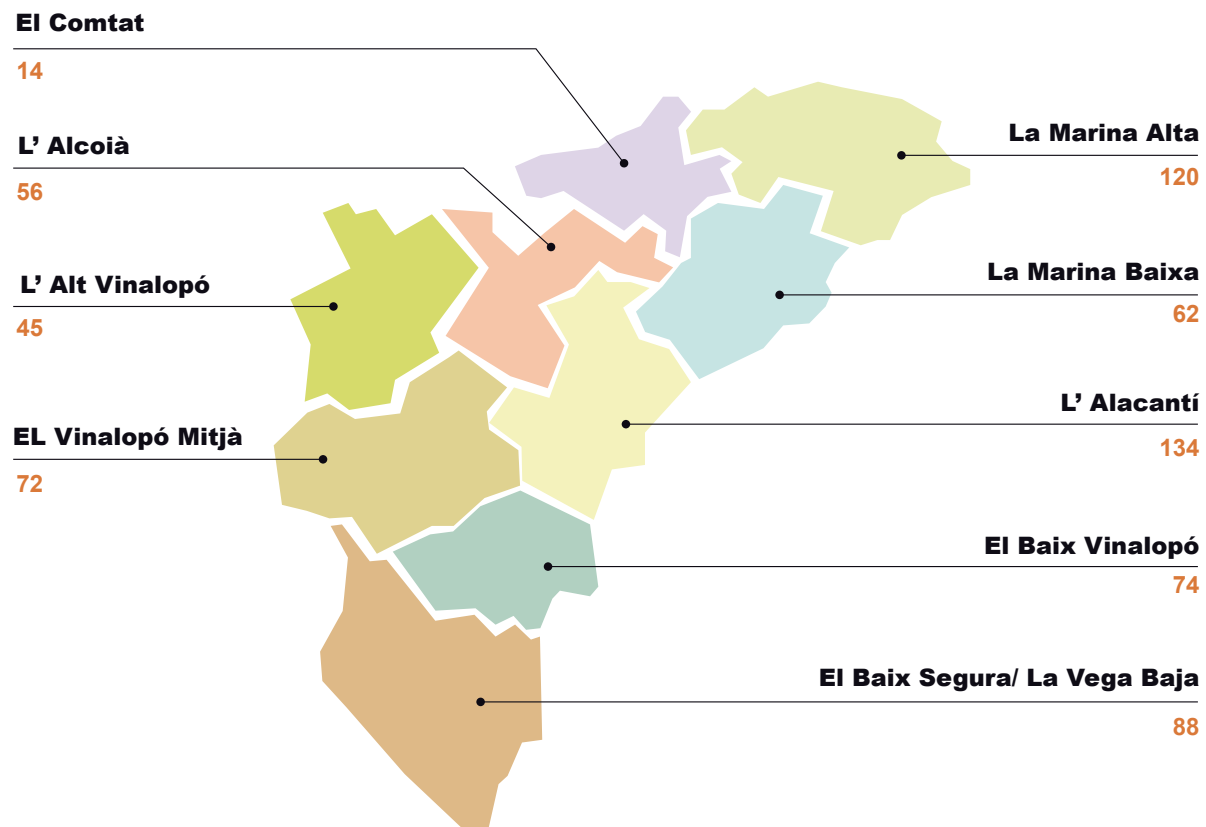
Objetivos Estratégicos. Período 2016-2020



Vertebración en la provincia de Alicante



700 Empresas
3.000 Trabajadores



Comité Ejecutivo



Jaime Llinares Aragonés

PRESIDENTE

jaime@gasparllinares.com

Electricidad Gaspar Llinares, S.L.

Alvaro Garcia González

VICEPRESIDENTE 1º

alvaro@omegaa.com

Alvaro García González, S.L.

Andres Sabater Moya

VICEPRESIDENTE 2º

andres@sbt-instalaciones.es

Serco Mediterráneo S.C.V.

Antonio J. Olmos Moreno

TESORERO

t.olmos@e-serie.es

Servicios Integrales Eléctricos, S.L.

Manuel Mateu Prieto

VICETESORERO

electricidad.mateu@fiecov.es

Electricidad Mateu e Hijos y Cía, S.L.

Andres Galvez Fuentes

SECRETARIO GENERAL

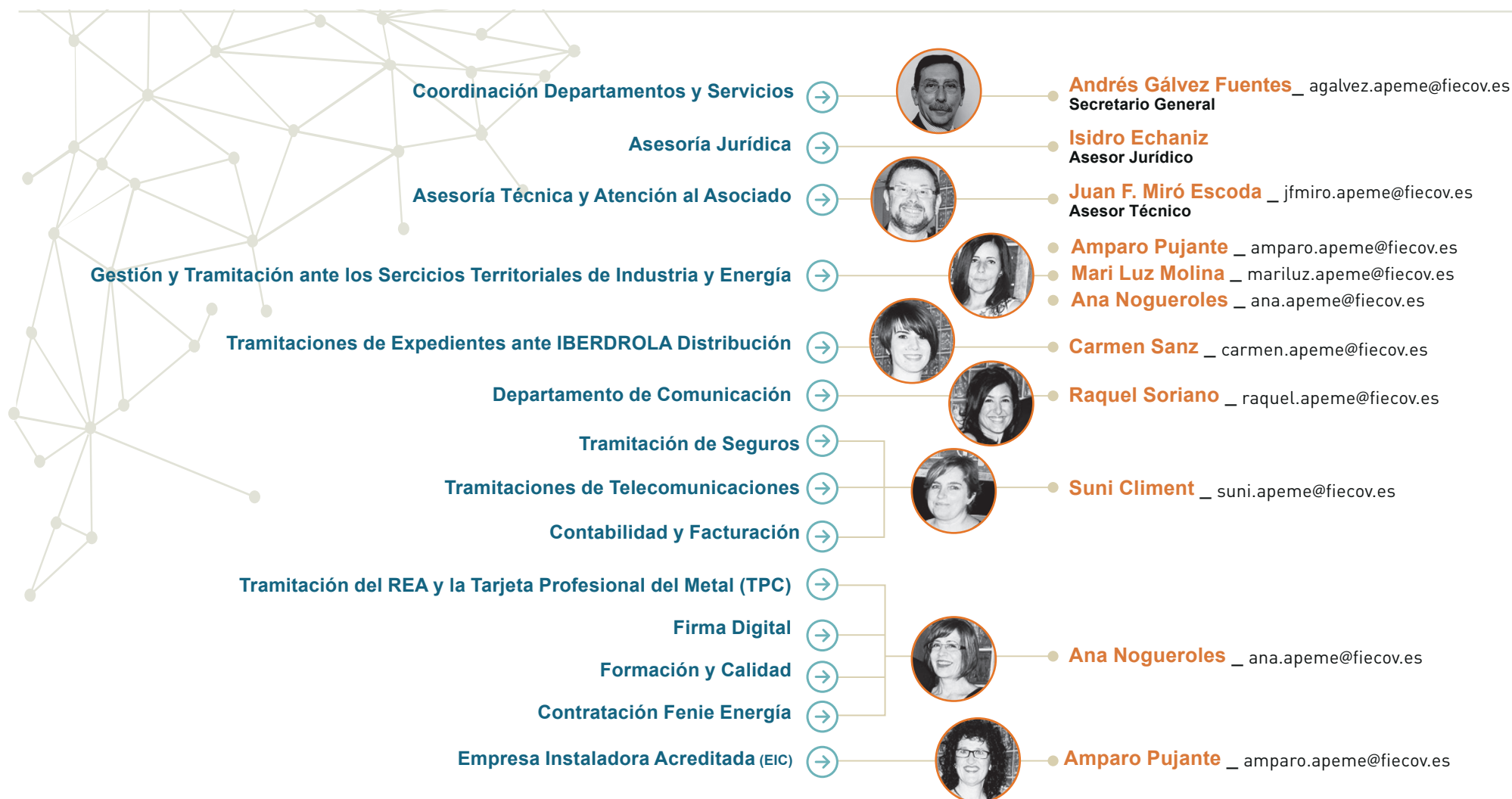
agalvez.apeme@fiecov.es

Junta Directiva



Jaime Llinares Aragonés Electricidad Gaspar Llinares, S.L.	PRESIDENTE	jaime@gasparllinares.com
Alvaro Garcia González Alvaro García González, S.L.	VICEPRESIDENTE 1º	alvaro@omegaa.com
Andres Sabater Moya Serco Mediterráneo S.C.V.	VICEPRESIDENTE 2º	andres@sbt-instalaciones.es
Antonio J. Olmos Moreno Servicios Integrales Eléctricos, S.L.	TESORERO	t.olmos@e-serie.es
Manuel Mateu Prieto Electricidad Mateu e Hijos y Cía, S.L.	VICETESORERO	electricidad.mateu@fiecov.es
Ignacio García Barberá Eléctrica Industrial García, S.L.	VOCAL BAIX SEGURA	eig@eigindustrial.com
Vicente Abellán Muñoz Electricidad Abellán, S.L.	VOCAL L'ALT VINALOPO	administracion@electricidadabellan.com
Juan Jose Llópis Andreu Electronova Alcoy, S.L.	VOCAL L'ALCOIÀ	jlllopis2012@ gmail.com
Jaume Llinares Lloret Jaume Llinares Lloret	VOCAL MARINA BAIXA	jaume@gasparllinares.com
Antonio Escortell García Proenertia	VOCAL MARINA ALTA	aeg.proenertia@gmail.com
Alonso Ivars Nicolás AYF ENERGÍA, S.L.	VOCAL L'ALACANTÍ	aivars@ayfenergia.es

Departamentos y Funciones



Comisiones de Trabajo



Comisiones de Gestión

Comité de Dirección
Formación
Juntas Comarcales
Intrusismo Profesional
Otros Organismos Públicos y Privados

Comisiones Técnicas

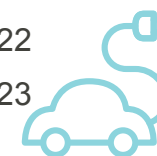
Baja y Alta Tensión
Telecomunicaciones
Movilidad y Vehículo Eléctrico
Autoconsumo, Eficiencia y Renovables



Proyectos Destacados



APEME 2.012
Alicante es Energía14
Carné Profesional APEME15
Certificado Garantía y Seguro de Instalación17
Observatorio Estratégico APEME18
APEME_IES Emprende19
APEME Conecta21
APEME Divulgación Contador Inteligente22
FENIE ENERGÍA23



Proyectos destacados



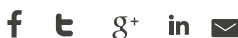
En APEME
somos tus profesionales

Es noticia | Tecnología | Eficiencia | Empresas y Profesionales | Actualidad APEME

ahorro, economía

1 comentarios

COMPARTIR



APEME 2.0

Aunque actualmente y desde hace más de 10 años estamos presentes en la red con nuestra página **apeme.es**, su actual concepción resulta poco útil en el entorno de conectividad y acceso actual, es por eso que vamos a integrar nuestros servicios y comunicación en una plataforma conjunta, que hemos llamado **APEME 2.0**.

Una plataforma para todo nuestro sistema de comunicación y trabajo en la red, un proyecto iniciado a finales de 2015, y adaptado para el cambio y evolución continua del nuevo modo de trabajo en la nube, donde se pueden alcanzar niveles de eficiencia, rapidez, y facilidad que sin duda cambiarán muchos de nuestros modelos de trabajo y organización.

En APEME.es: Nuestro recién inaugurado blog para divulgar nuestra opinión y resaltar los aspectos que creamos de mayor interés en cada momento. Con la colaboración de todos nuestros asociados, instituciones, técnicos, fabricantes, etc. pretendemos que promueva nuestra imagen y la percepción hacia nuestros profesionales asociados.

APEME.es: La web con dos grandes grupos de usuarios.

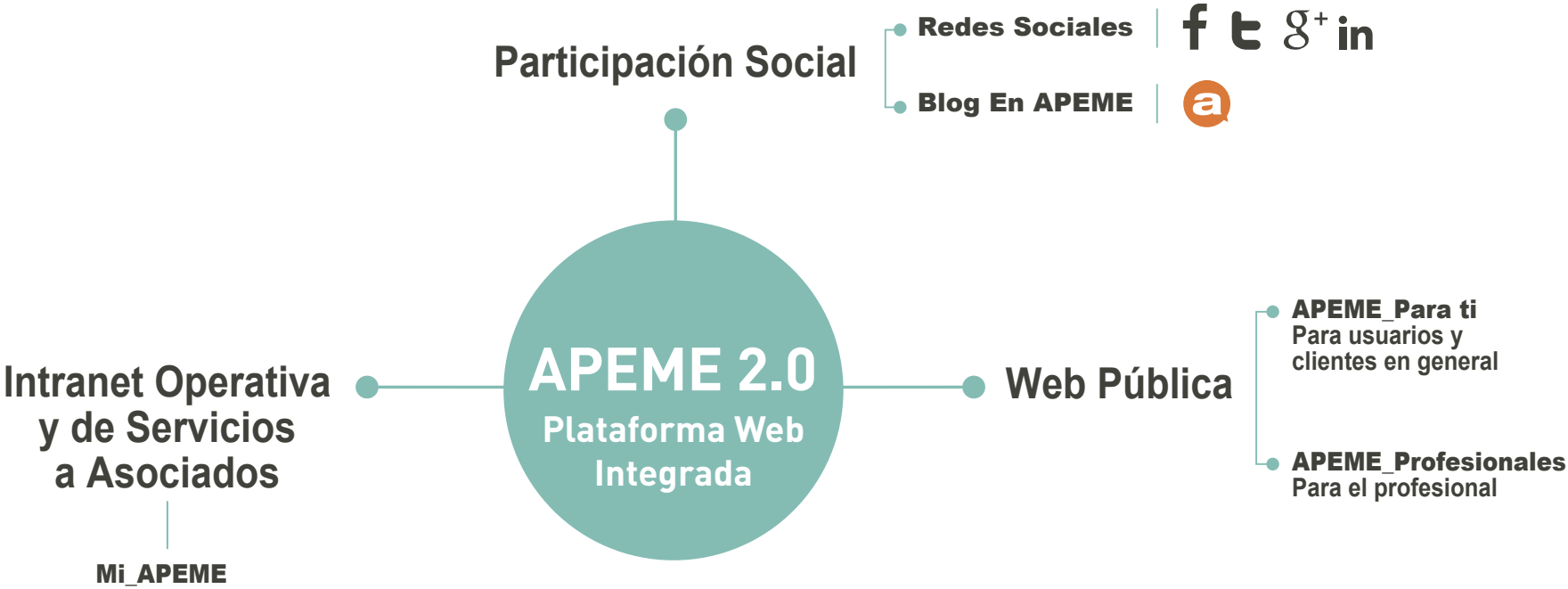
APEME_para ti: para clientes o público en general, desde donde contactar con los mejores profesionales para que le desarrollen un posible proyecto, o tan solo acceder al servicio 24 h más próximo. Y

APEME_para profesionales: una presentación y divulgación de nuestros servicios, estructura y requisitos para habilitación profesional, etc., y por último y lo más importante

Mi_APEME: La intranet exclusiva para asociados donde tendrá acceso a su archivo documental privado, su agenda y sistema de avisos de la gestión administrativa de los mismos, el detalle y planificación de los servicios o eventos con APEME, y en definitiva el canal de comunicación e interacción pro excelencia con APEME que pretende aprovechar al máximo la red para facilitar y agilizar, tramites, información, y toda la comunicación entre nuestros asociados, y entre éstos y APEME.

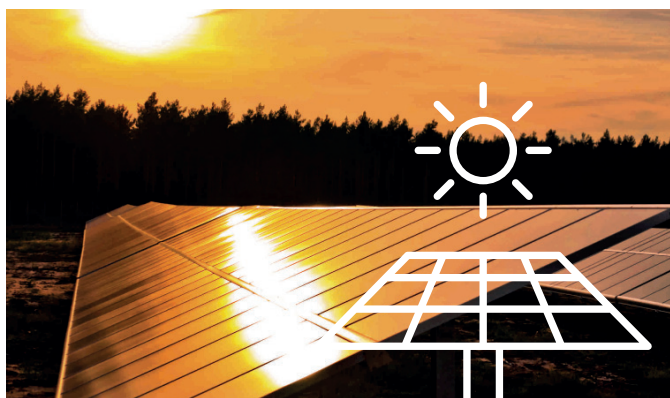
Proyectos destacados

APEME 2.0



Proyectos destacados

Alicante es Energía



Alicante es Energía no sólo hace referencia a electricidad, gas y renovables. También significa el vigor, la iniciativa y el empuje que tiene nuestra provincia de Alicante.

APEME quiere implicar a la administración, empresas privadas, grupos de interés y en general, a la sociedad civil alicantina, en iniciativas que contribuyan a un mundo mejor, más equitativo, más eficiente y más sostenible.

Alicante es Energía será el hilo conductor de muchas de las iniciativas de APEME en los siguientes aspectos:

- Instalación de puntos de recarga para el vehículo eléctrico.
- Desarrollo del autoconsumo eléctrico.
- Fomento del uso de las energías renovables
- Formación en eficiencia y ahorro energético.
- Divulgación de nuevas tecnologías en materia energética.
- Difusión de los proyectos de nuestras empresas.



Proyectos destacados



ASOCIADOS



CERTIFICACIÓN



MENSAJE



COMUNICACIÓN



CLIENTES

Carné Profesional APEME

Las empresas y profesionales APEME, dieron en 2014 un nuevo paso al frente en la defensa del derecho de los consumidores y usuarios a distinguir e identificar al profesional que requiere.

Casi 700 asociados de la provincia, cuentan ya con este Carné Profesional como un medio más de hacer patente ante los consumidores y usuarios una distinción clara de su profesionalidad frente a quienes no pueden acreditar tal condición.



Con el carné, que se renueva anualmente, se garantiza que las empresas asociadas de APEME disponen de las habilitaciones administrativas necesarias para el ejercicio de su actividad, y que cuentan además con un seguro de responsabilidad civil en vigor que da cobertura y garantiza las instalaciones que ejecutan, en el caso de que se produzca alguna incidencia.

PROFESIONALIDAD. Garantizar la calidad bajo una una identidad propia y un comportamiento inequívoco.

Proyectos destacados



Carné Profesional

Bajo el lema **SOMOS TUS PROFESIONALES**, se transmite a los usuarios su profesionalidad y cualificación; transparencia al contar el carné con un código QR que permite acceder a la información actualizada en cada momento de las habilitaciones administrativas con las que cuentan dichas empresas, y además con el certificado de garantía y seguro de instalación que las empresas entregan voluntariamente a sus clientes junto con el certificado de instalación, se da seguridad y se responsabilizan de los trabajos que ejecutan.



Habilitaciones administrativas

Certificado de Instalación: GARANTÍA + SRC



Desde ahora las empresas instaladoras electricistas y los trabajadores de las mismas son fácilmente identificados por el Carné Profesional para la libre consulta de sus clientes, al igual que sus vehículos rotulados con vinilos visibilizando SOMOS TUS PROFESIONALES bajo la marca APEME.

Proyectos destacados

Certificado de Garantía y Seguro de Instalación



CERTIFICADO DE GARANTÍA Y SEGURO DE INSTALACIÓN

INSTALADORA	NIF/CIF: B-35687678
ELECTRICA DE ESPECIALIDADES SL C/ Seguridad y Garantía, 1 03888 - La Luz (ALICANTE) 607 88 88 88 - 578 88 88 88 www.enapeme.es	

La instalación que se indica en el **Certificado de instalación (CERTINS)** adjunto la hemos realizado de acuerdo con la normativa, prescripciones, pruebas y verificaciones que en el mismo se indican para asegurar que queda con las garantías técnicas y de seguridad exigibles.

Esta instalación* tiene **garantía de por vida** en cuanto a seguridad y funcionalidad, siempre que siga las recomendaciones de mantenimiento y verificaciones periódicas que correspondan a dicha instalación, y no intervengan en las mismas personas ajenas.

Igualmente queda cubierto cualquier daño o perjuicio **post-trabajos**, de **tres años** desde su terminación y/o entrega, con una cobertura de hasta **1.200.000 €** para esta instalación.

TITULAR: D. Cliente Satisfecho y Contento NIF: 88 888 88 888	
CARACTERÍSTICAS DE LA INSTALACION:	TIPO: NUEVA INSTALACION
C/ Quiero estar tranquilo, 1 03888 - La Luz	
USO: VIVIENDA	9 KW 230 V

APEME, Asociación provincial de empresas de montajes eléctricos y telecomunicaciones de Alicante, emite el presente certificado y garantiza que esta instaladora tiene cubiertas las garantías referidas en base a la póliza de RC colectiva.

El Secretario General
D. Andrés Gálvez Fuentes



En Alicante a 30 de marzo de 2016

Le rogamos que guarde este documento con el CERTINS referido ya que queda sin validez sin el mismo.
(* Los equipos y materiales quedan sujetos a la propia garantía de sus fabricantes.

APEME 06/12/2016



Como profesionales habilitados y cualificados pretendemos hacer llegar a nuestros clientes finales la responsabilidad y garantías con que asumimos sus proyectos.

Para nosotros, tan importante es que nuestro montaje funcione, como garantizar su seguridad durante toda su vida útil.

Un hito que nos distingue clara y absolutamente frente al intrusismo profesional, y aporta a los usuarios finales de nuestras instalaciones el aval de APEME que garantiza las coberturas de garantía máximas.



Proyectos destacados

Observatorio Estratégico APEME

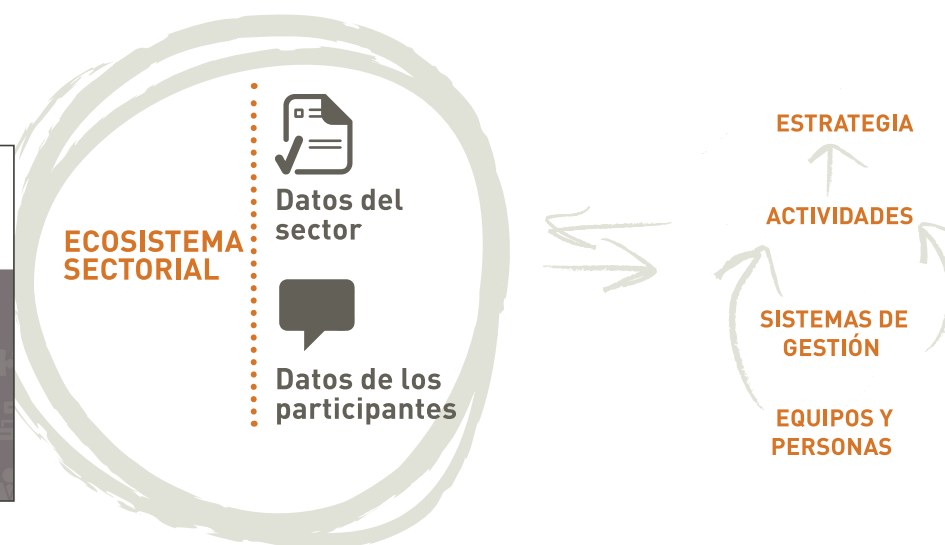
APEME contribuye, a través de sus actividades, a la mejora de la calidad de la gestión en las empresas asociadas, favoreciendo el crecimiento y poniendo a disposición de sus asociados las herramientas, servicios y estímulos necesarios para su correcto desarrollo.

En línea con nuestros compromisos y políticas corporativas, y tal como señalamos en nuestro plan estratégico, hemos desarrollado el Primer Observatorio Estratégico APEME, dirigido a mejorar la eficacia de las empresas asociadas.

Mediante este tipo de actividades pretendemos constituirnos como un foro abierto de comunicación y participación que promueva la colaboración y la superación del ámbito individual y empresarial.



Observatorio estratégico APEME
Competitividad de las empresas en el sector de instalaciones eléctricas en la provincia de Alicante



Proyectos destacados

APEME_IES Emprende

- Programa de prácticas en empresas
- Sin cuota de inscripción
- 50% dto. sobre la cuota mensual ordinaria los primeros 24 meses
- Derecho a TODOS los servicios **apeme**

Ya hace tiempo que nos rondaba por la cabeza la idea de colaborar con los Institutos de Educación Secundaria (IES) de Formación Profesional en electricidad y electrónica para apoyar a los futuros profesionales del sector.

Dicho y hecho, gracias al apoyo que desde el inicio del proyecto mostraron numerosas personas del ámbito profesional, institucional y escolar, durante el curso 2013/2014 en APEME tuvimos la suerte de colaborar con las futuras generaciones de instaladores eléctricos.



Gestiones y trámites

Seguridad social, Hacienda
Industria,...



Convenios y acuerdos

Seguro de responsabilidad civil.
Seguro de Accidentes.
Financiación inicio actividad,...

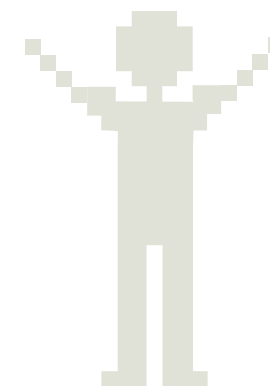


Consultoría

Administrativa, Técnica,
Jurídica, Empresarial,...



Formación continua

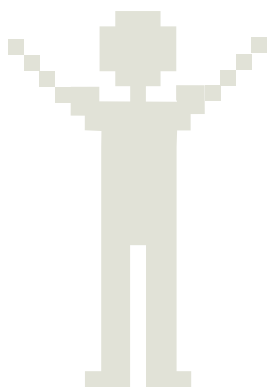


Proyectos destacados



No fue difícil contar con el apoyo de los IES de Formación Profesional de la provincia de Alicante, con quienes firmamos un Acuerdo marco de Colaboración. Este Acuerdo consolidó la posición mantenida por APEME de apoyo a los centros públicos y privados de formación profesional de nuestra provincia. De esta forma se complementa la excelente formación impartida en los IES desde una perspectiva empresarial. En los meses posteriores estuvimos realizando una serie de visitas y talleres dirigidos a estimular el espíritu emprendedor de los alumnos, a ordenar ideas y transformar en planes y acciones la gran cantidad de ideas de negocio que nos aportaron. Esta es la historia de esos días...

El proyecto sigue vigente con el plan de **Asociado Junior APEME**, y el seguimiento de alumnos-emprendedores destacados que reciben nuestro acompañamiento para la realización efectiva de su proyecto empresarial.



Proyectos destacados

APEME Conecta

Van cinco años de nuestra revista informativa anual, que pretende reunir y recordar los principales hitos del año en cuestión a la vez que un medio de presentación y colaboración con los que son nuestros compañeros y partícipes de viaje.



Proyectos destacados

APEME Divulgación Contador Inteligente

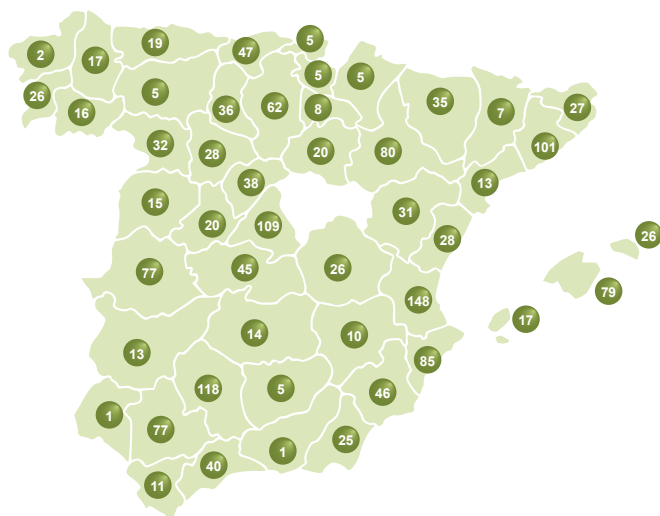


En nuestra línea de información y colaboración con los usuarios finales desde 2012 hasta 2014 recorrimos la provincia de Alicante colaborando con las OMIC's de cada ayuntamiento para explicar el cambio que suponía pasar al CONTADOR INTELIGENTE.

Nuestro objetivo otra vez era evitar el fraude y/o abuso que esta implantación podía suponer para un amplio sector de ciudadanos que entendemos quedaba a merced de falsos profesionales y expuesto absolutamente a costes, y/o acciones innecesarias o desfavorables para sus intereses.



Proyectos destacados



● 1.786 Agentes Energéticos

FENIE ENERGÍA

FENIE ENERGÍA es la compañía líder en el mercado de la comercialización de energía, creada como una iniciativa emprendedora por el colectivo de instaladores eléctricos con el objeto de generar un mayor valor a los clientes mediante el asesoramiento energético integral, incluyendo la venta de energía (luz y gas).

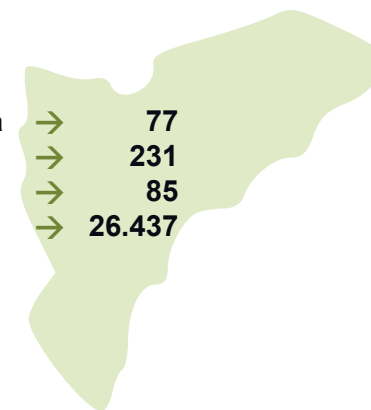
FENIE ENERGÍA comenzó su actividad basándose en unos objetivos estratégicos entre los que se incluye un programa formativo para la conversión de los instaladores eléctricos en Agentes Energéticos, plenamente cualificados para ofrecer a sus clientes un servicio de calidad basado en la eficiencia y el ahorro energético. Actualmente FENIE ENERGÍA es la mayor red de expertos energéticos de España y trabaja activamente para lograr la Excelencia en nuevos productos y servicios.

APEME es la Asociación delegada de FENIE ENERGÍA en la provincia de Alicante. Las empresas asociadas en APEME son las únicas que pueden ser Accionistas y Agentes Energéticos de FENIE ENERGÍA en la provincia de Alicante. Se trata de un servicio de valor añadido exclusivo para las empresas asociadas.

APEME se incorporó a la Escuela de Eficiencia Energética de Fenie Energía para que las empresas asociadas pudieran adquirir los conocimientos relativos a la eficiencia energética y a la venta de energía.

FENIE ENERGÍA en la provincia de Alicante

Total de Accionistas de la Compañía	→	77
Total de Acciones representadas	→	231
Total de Agentes Energéticos	→	85
Total de Contratos realizados	→	26.437





Asociación provincial de empresarios de montajes
eléctricos y telecomunicaciones de Alicante

SOMOS TUS
profesionales



enapeme.es | apeme.es

APEME

Reyes Católicos, 34
03003 Alicante

Tel. 965 922 447

Fax 965 121 589

info@apeme.es

Llamada sin esperas

