

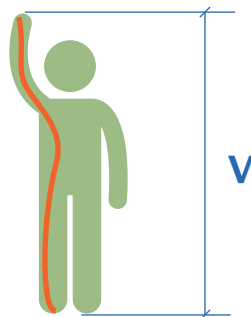
Recomendaciones para trabajos en proximidad a instalaciones eléctricas particulares








IBERDROLA
DISTRIBUCIÓN ELÉCTRICA

Riesgos eléctricos

Posibilidad de circulación de corriente por el cuerpo humano.



El paso de corriente a través del cuerpo puede acarrear graves consecuencias:

Intensidad	Efectos
> 4 A	Paro cardíaco Quemaduras 
70 - 100 mA	Umbral de fibrilación cardíaca irreversible 
25 - 75 mA	Umbral de parálisis respiratoria 
10 - 25 mA	Contracción muscular (tetanización) 
0,5 - 1,6 mA	Sensación muy débil 

Efectos del contacto eléctrico

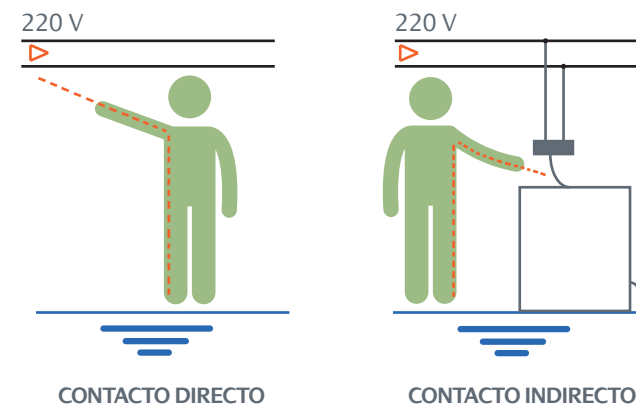
- TETANIZACION (QUEDARSE PEGADO)
- FIBRILACION VENTRICULAR
- PARO RESPIRATORIO Y ASFIXIA
- QUEMADURAS INTERNAS
- ELECTROLISIS DE LA SANGRE
- QUEMADURAS EN ALTAS FRECUENCIAS

Contacto directo

Entrar en contacto con elementos en tensión.



Contacto indirecto



¡CUIDADO!

No es necesario tocar un elemento en tensión para electrocutarse. Simplemente con acercar un material conductor (anillo, cadena,...) a la fuente de tensión podría atravesarnos la corriente.

Distancias de Seguridad

Cuando vayas a realizar un trabajo en las cercanías de una instalación en tensión tienes que tener en cuenta que un acercamiento excesivo puede provocar el salto del arco y la electrocución.

- Extrema la vigilancia para evitar aproximarte a la línea eléctrica.
- Evita que elementos extremos de las máquinas, útiles u otros equipos, se aproximen a menos de 3 metros (5 metros para tensiones superiores a 66.000 voltios).
- Nunca toques directamente la línea eléctrica ni te acerques rebasando la distancia de seguridad.
- Nunca cojas o quites ningún objeto que se haya caído sobre la línea ni utilices otro elemento para quitarlo.
- Si en trabajos de montaje de estructura un elemento de la misma toca por accidente la línea, no lo toques ni lo cojas.
- Si no es posible garantizar la distancia de seguridad, ni colocar obstáculos a modo de protección, no te la juegues, el trabajo ha de realizarse sin tensión en la línea.

Tensión de la línea	Distancia de seguridad
Menos de 66 kV	3 m.
Más de 66 kV	5 m.



- **Sí no es posible garantizar estos puntos anteriores, contactar con la empresa suministradora.**

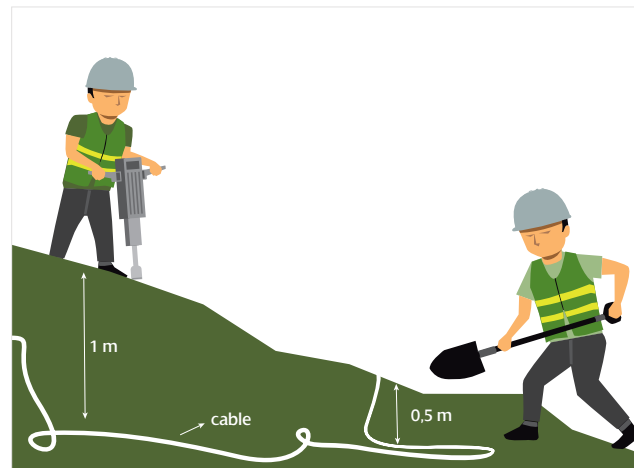
Medidas de prevención en torno a las máquinas

- Instalar dispositivos de seguridad en las máquinas de altura
- Colocar obstáculos en la zona de trabajo que impida acercarse a la línea.
- Supervisión por el Jefe de Trabajos.
- Señalizar y balizar en altura mediante pórticos a la línea aérea.

Excavaciones

En aquellos trabajos que requieran realizar excavaciones en el terreno, ten en cuenta las siguientes recomendaciones frente al riesgo eléctrico:

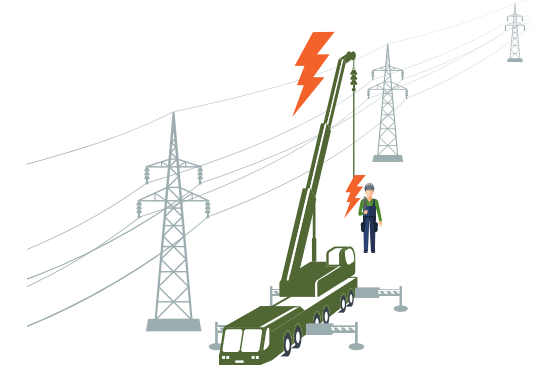
- Ten en cuenta que debajo del suelo pueden discurrir cables conductores de energía eléctrica.
- Solicita información a la empresa suministradora.
- Solicita el descargo de los cables en tensión en los casos siguientes;
- Para trabajos con herramientas mecánicas, cuando la distancia sea inferior a 1 metro
- Para trabajos con herramientas manuales, cuando la distancia sea inferior a 0,5 metros.



Manejo de conductores bajo línea

El manejo de andamios móviles, escaleras, tubos de riego y otros elementos metálicos, pueden dar lugar a riesgos eléctricos al ser desplazados en las proximidades de las líneas o instalaciones eléctricas en tensión.

Considera el chorro de riego como conductor.



En caso de contacto con vehículo

- Permanecer en la cabina, maniobrando si es posible, para que cese el contacto.

- Indicar a todas las personas que se alejen del lugar hasta que cese el contacto, o le confirmen que la instalación ha sido desconectada.

- Sí el vehículo se incendiara y se viera obligado a abandonarlo:

- Comprobar que no hay cables en el suelo, junto al vehículo; dando un salto con los pies juntos.
- No tocar la máquina y el suelo al mismo tiempo, y se alejará de la misma con pasos cortos.

En caso de caída de cable al suelo

- No tocar ni acercarse al cable

- Alejarse a pequeños pasos o dando saltos

- Mantener el personal alejado

**ANTE CUALQUIER INCIDENCIA
LLAMA AL 112**