

OPORTUNIDADES PARA LAS BUENAS IDEAS

La Diputación de Alicante tiene claro que la iniciativa de los pequeños empresarios y autónomos es fundamental para romper la tendencia negativa de la economía y, por ello, como administración pública, seguiremos apoyando a nuestro tejido empresarial



Tribuna

Luisa Pastor

▶ Presidenta de la Diputación Provincial de Alicante

Todas las buenas ideas, han de tener una oportunidad. Sobre esa premisa, la Diputación de Alicante impulsa y respalda, desde hace años, aquellas iniciativas que contribuyan a colaborar con las personas que deciden poner en marcha un proyecto, una iniciativa, una oportunidad de negocio. Y eso es precisamente lo que persigue el Día de la Persona Emprendedora que se celebrará en el ADDA el próximo 5 de noviembre, ser un foro para intercambiar propuestas e iniciativas y para poner en contacto a emprendedores y empresarios con agentes económicos y sociales. Un espacio donde cualquier persona con una inquietud emprendedora podrá encontrar respuestas y soluciones a todas sus dudas.

El Área de Fomento de la Diputación de Alicante ha focalizado en los últimos años parte de su actividad hacia lo que en la actualidad se denomina empen-

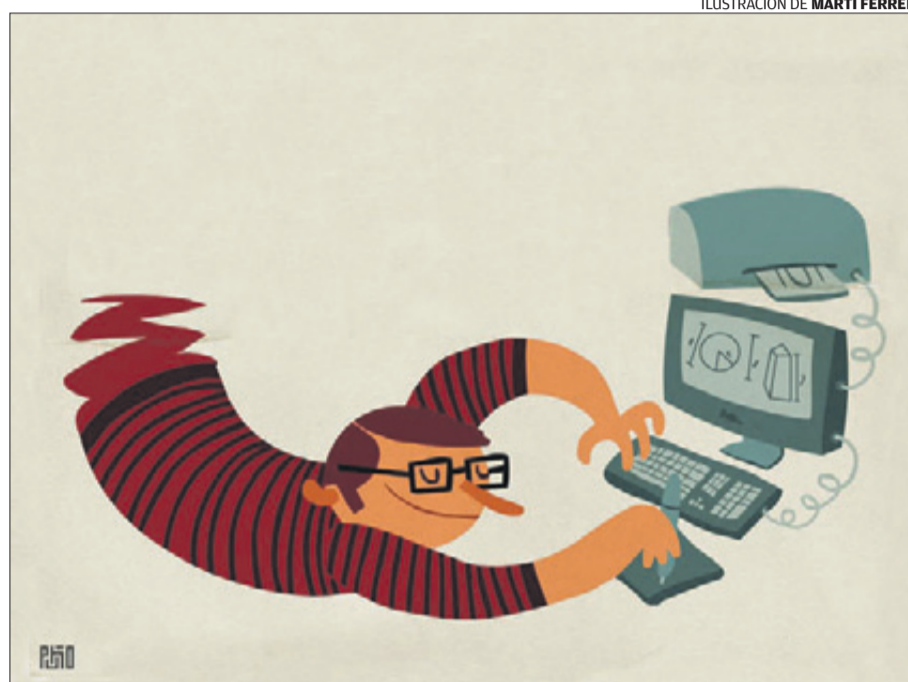


ILUSTRACIÓN DE MARTÍ FERRER

dimiento. Durante la presente anualidad hemos destinado más de 210.000 euros a colaborar con las Agencias de Desarrollo Local de nuestros municipios, a través de las cuales los ayuntamientos suelen canalizar las ayudas a los emprendedores. Ese también es uno de los objetivos de nuestra línea de ayudas, dotada con más de 400.000 euros, dirigida al fomento del comercio y a la organización de ferias y eventos, exce-

lentes escaparates para empresas de reciente creación o menos conocidas que necesitan promoción.

Asimismo, desde el Área de Juventud respaldamos el espíritu emprendedor y creativo de los jóvenes a través de sus ya consolidados Premios Provinciales, un reconocimiento al esfuerzo, el talento y la ilusión de quienes se atreven a emprender y poner en marcha lo que en muchas ocasiones es su sueño.

La Diputación de Alicante tiene claro que la iniciativa de los pequeños empresarios y autónomos es fundamental para romper la tendencia negativa de la economía y, por ello, como administración pública, seguiremos apoyando a nuestro tejido empresarial y a todos aquellos que con su esfuerzo quieran contribuir a generar riqueza y crear empleo en nuestros municipios.

Quiero resaltar que en esta tarea de apoyo al emprendimiento tenemos como compañeros de viaje a los ayuntamientos, con quienes colaboramos para poner en marcha iniciativas como el Día del Emprendedor. El Ayuntamiento de Alicante, promotor de la idea, los Consistorios de Elche y Alcoy y otras agencias de desarrollo local de la provincia apoyan esta actividad, conscientes todos ellos de que hay que dar oportunidades a nuestros emprendedores de prosperar y contribuir con sus ideas y proyectos a crear una sociedad avanzada y dinámica.

Felicito a todas las entidades e instituciones que se han sumado a la celebración de esta macro-jornada- universidades, asociaciones empresariales y profesionales, empresas- y animo a todas aquellas personas interesadas a asistir a este evento, a participar en sus talleres y a conocer las oportunidades y recursos que se le ofrecen para poner en marcha su negocio. Todos juntos, seguiremos haciendo provincia.

APEME introduce el espíritu emprendedor en los IES de FP

El miércoles 16 de octubre, con la presencia de la totalidad de los Directores, Jefes de Estudios, Responsables FOL y buen número de Profesores de los Institutos de Educación Secundaria de FP de la provincia de Alicante en los que se imparten la formación de la familia profesional de Electricidad-Electrónica, la Asociación Provincial de Empresarios de Montajes Eléctricos y Telecomunicaciones de Alicante (APEME) dio un nuevo impulso al Acuerdo Marco de

Colaboración suscrito el pasado 7 de junio, avanzando en el contenido del mismo.

En la primera parte de la jornada se realizó la presentación de los Talleres Empresariales patrocinados por APEME. Estos Talleres, se realizarán a lo largo del curso escolar en los 13 centros de la provincia, con el objetivo de fomentar la cultura empresarial y el espíritu emprendedor entre quienes a corto plazo van a conformar el tejido empresarial y laboral de

este sector en nuestra provincia.

En la segunda parte de la jornada se abordó el tema de la Formación Dual. El Director General de Formación Profesional y Enseñanzas de Régimen Especial, D. Gonzalo Alabau, y la Responsable del Servicio de Gestión de la FP y Cualificación Profesional, D^a Emilia Torán, hicieron un amplio y clarificador repaso a los que está suponiendo en este curso escolar la implantación de la Formación Dual. Las cifras de im-



Un momento de la jornada del pasado miércoles

plantación de esta nueva modalidad formativa están siendo muy positivas, ya que se ha diseñado teniendo en cuenta las circunstancias y necesidades del tejido em-

presarial en nuestra Comunidad, que trata de combinar la formación que se imparte en los Centros con la que los alumnos reciben en las empresas.

E

apeme
Asociación provincial de empresarios de montajes eléctricos y telecomunicaciones de Alicante

Principios

- Transparencia en la gestión
- Responsabilidad profesional
- Confidencialidad
- Trato personalizado
- Integridad, neutralidad, e imparcialidad.

**Asesoría
Fiscal,
Laboral y
Jurídica**

**Convenios y
Acuerdos
establecidos
por APEME**

**Asesoría
Técnica**

**Gestiones
y Tramita-
ciones**

**Forma-
ción**

**Publica-
ciones y
Regla-
mentos**

Apeme colabora en la orientación e inserción profesional de los alumnos de últimos ciclos formativos de los IES Sixto Marco de Elche, Cotes Baixes de Alcoy, Navarro Santafé de Villena, María Ibars de Denia, CIPF Canastell de San Vicente del Raspeig y Colegio San José Artesano, de la Comunidad Salesiana de Elche, mediante Jornadas, Cursos y todo tipo de actividades para los jóvenes instaladores, facilitándoles el acceso a su profesión.

Reyes Católicos, 34. 03003 Alicante. Telf. 965 922 447 Fax 965 121 589 www.apeme.es / apeme@fiecov.es