

Potencia Panel: Wp  
 N° Series:  
 N° Paneles por Serie:  
 Potencia Total (kWp):

Cableado CC: Sección mm2  
 Tipo  
 Distancia m  
 C.d.T. %

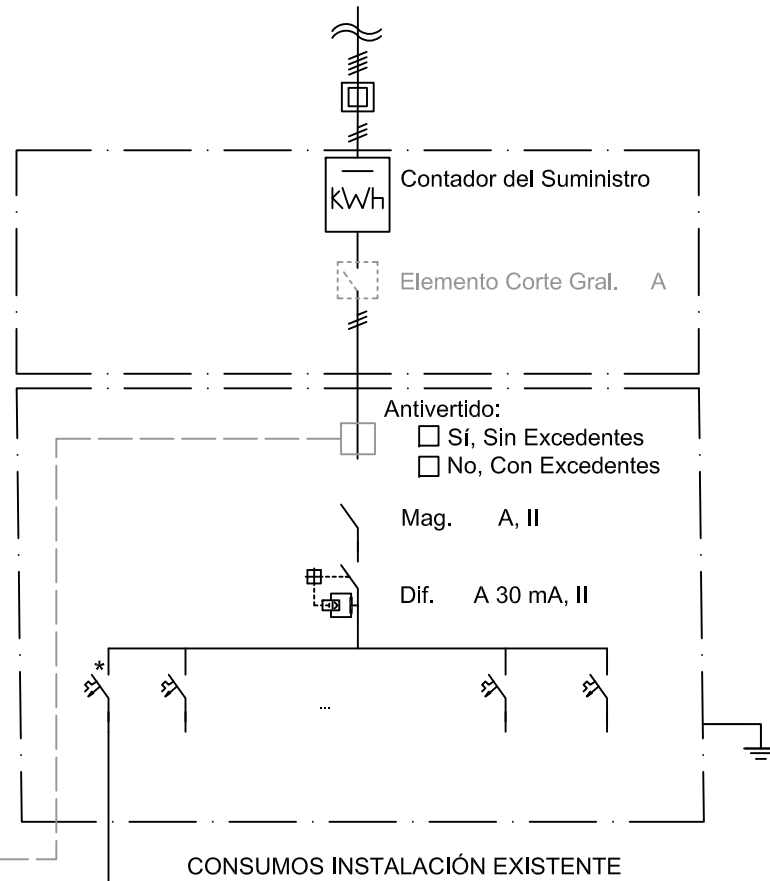
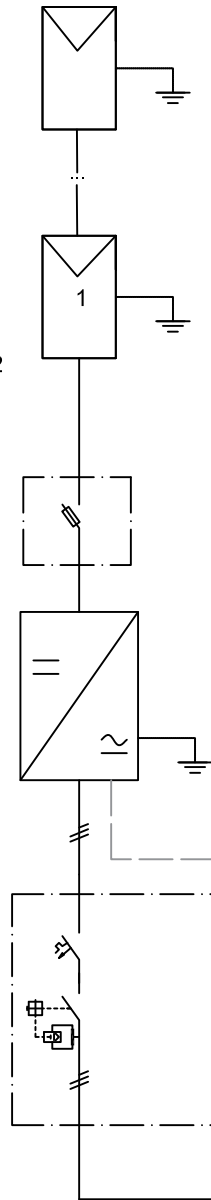
Protecciones CC: A

Inversor Potencia (kW):  
 Marca/modelo:

Mag. A, II

Dif. A 30 mA, II Tipo A

Cableado CA: Sección mm2  
 Tipo  
 Distancia m  
 C.d.T. %



\* Opcional:  Sí A  
 No

Ayuda Cálculos:

CC y monofásica: 
$$C.d.T. = \frac{2 \times \text{long. cableado} \times \text{Amp}}{56 \times \text{Sección}} = \text{V}$$

Trifásica: 
$$C.d.T. = \frac{1,732 \times \text{long. cableado} \times \text{Amp}}{56 \times \text{Sección}} = \text{V}$$

$$C.d.T. (\%) = \frac{C.d.T. (V)}{\text{Tensión}} \times 100 = \%$$